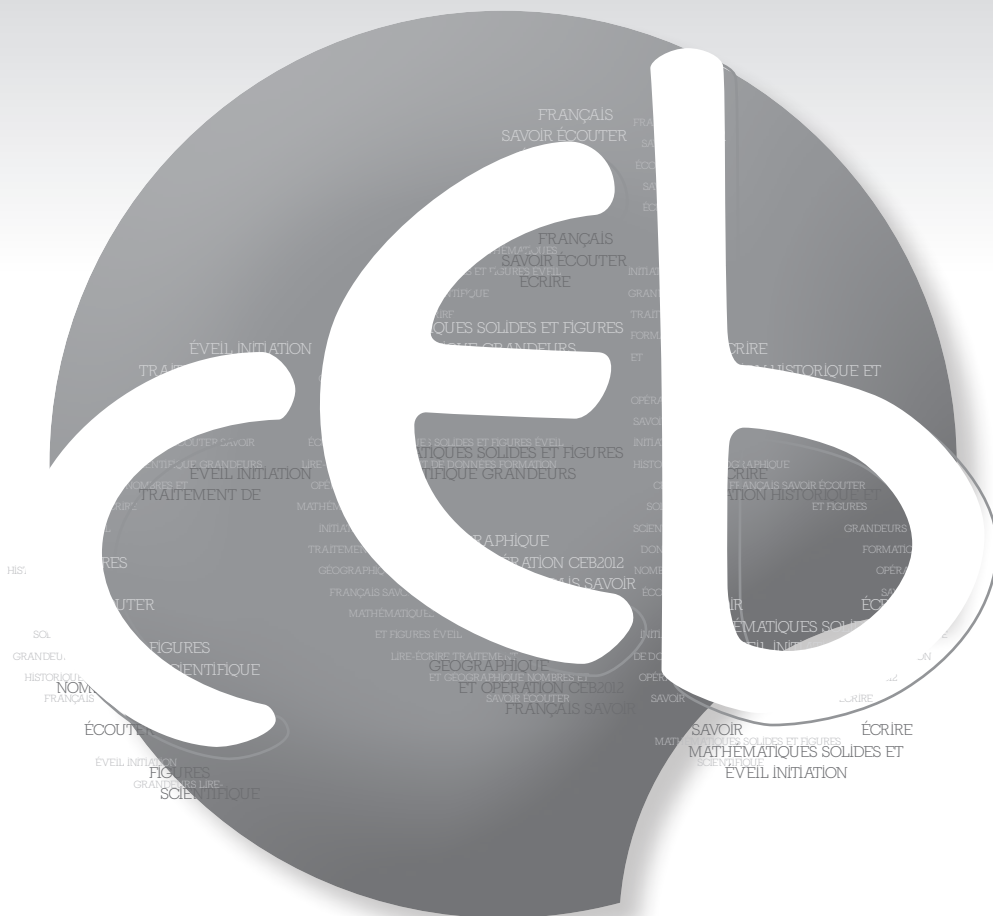


CEB2012

Livret 6 | Mardi 19 juin



NOM :

PRÉNOM :

N° D'ORDRE :

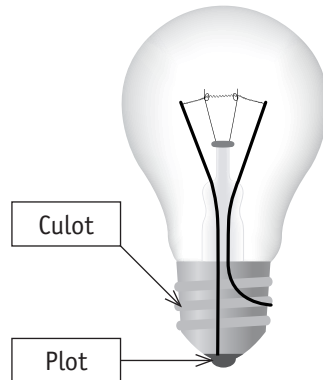
... /50

L'ÉLECTRICITÉ

QUESTION

1

Si le culot d'une ancienne ampoule était transparent, on verrait ceci :



Avec le même matériel (deux fils de cuivre, une ampoule en état de marche et une pile en état de marche), un élève a réalisé trois montages différents :



Un seul de ces montages est correct et permet à l'ampoule de s'allumer. Lequel ?

a) **ENTOURE** le montage correct.

/1

b) **EXPLIQUE POURQUOI** ce montage est correct.

Utilise les mots : fil(s) de cuivre, plot, culot, bornes de la pile.

/2

On a retouché les photos pour qu'on ne puisse pas voir où l'ampoule est allumée.



P. 5

a) Quels sont les montages où l'ampoule était allumée ?

COLORIE leur numéro.

1

2

3

4

5

6

/3

b) **EXPLIQUE POURQUOI** l'ampoule n'était pas allumée dans les autres montages.

/2

LA GERMINATION

QUESTION

3

Certaines conditions sont nécessaires pour qu'une graine germe.

Des élèves ont émis une série d'hypothèses :

- hypothèse A : il faudrait de l'eau
- hypothèse B : il faudrait de la chaleur
- hypothèse C : il faudrait de la lumière
- hypothèse D : il faudrait de la terre
- hypothèse E : il faudrait de l'engrais



P. 6

Lis la fiche de l'expérience pour répondre aux questions suivantes.

a) Quelle est la seule hypothèse que les élèves ont voulu vérifier ?

ENTOURE.

Hypothèse A | Hypothèse B | Hypothèse C | Hypothèse D | Hypothèse E

/1

b) **DÉCRIS** ce que tu vois en observant les deux assiettes « trois jours plus tard ».

/2

c) Au vu des photos prises trois jours plus tard, peut-on dire qu'une graine de cresson a besoin d'eau pour germer ?

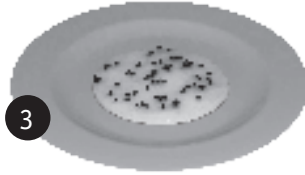
COCHE.

- Oui
- Non
- On ne peut pas le dire

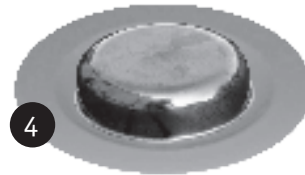
/1

On réalise une nouvelle expérience.

- On dépose des graines de cresson sur deux disques d'ouate humide posés chacun sur une assiette :



- On place toujours ces deux assiettes sur la table au fond de la classe.
- Le thermomètre de la classe indique toujours 20 degrés.
- Mais cette fois, on place un plat opaque sur l'assiette 4 :



a) Dans ces conditions-ci, quelle hypothèse veut-on vérifier ?

COCHE.

Pour qu'une graine de cresson germe,

- il faudrait de l'eau.
- il faudrait de la chaleur.
- il faudrait de la lumière.
- il faudrait de la terre.
- il faudrait de l'engrais.

/1

b) **COMPLÈTE LA FICHE** (colonne de l'assiette 4) qui décrit cette nouvelle expérience.

a) Ouate	humide	_____
b) Où ?	sur la table au fond de la classe	_____
c) Température	20 degrés	_____ degrés
d) Lumière	oui	_____

/4

LA MÉTÉO

QUESTION

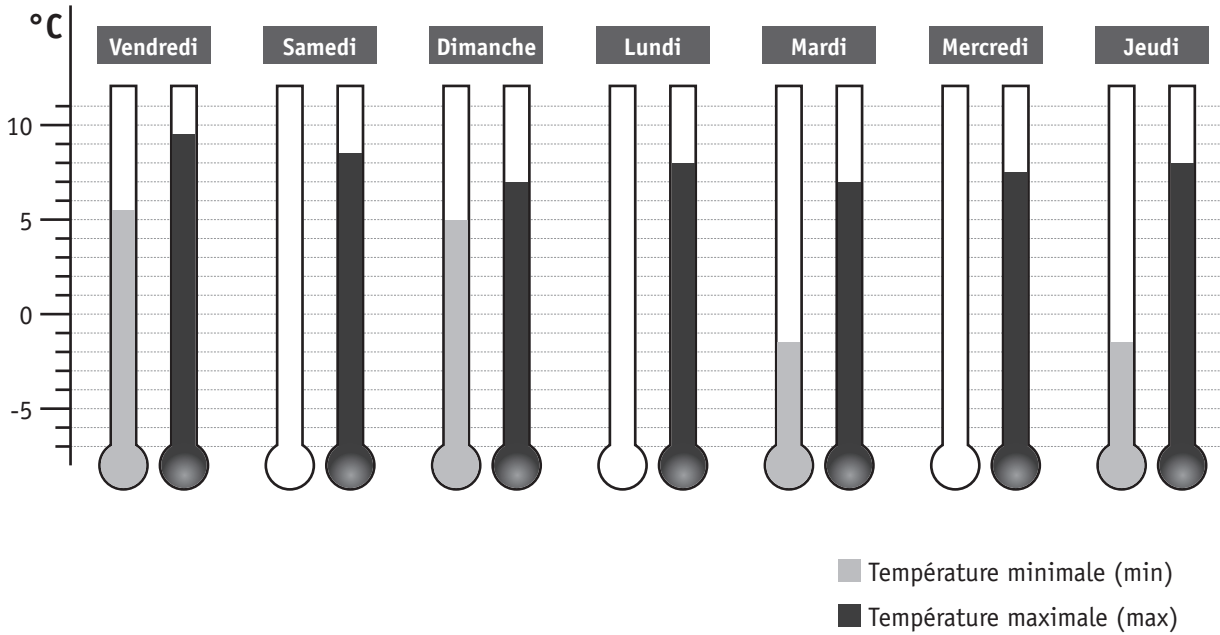
5



P. 7

Utilise le tableau des prévisions météorologiques pour une semaine à Bruxelles.

a) Indique les trois températures minimales manquantes : **COLORIE**.



/3

b) **COMPLÈTE** les quatre cases en fonction des tableaux et de la légende de la page 7 de ton portfolio.

Samedi 25/02

Jeudi 01/03

**Temps couvert,
averses possibles**

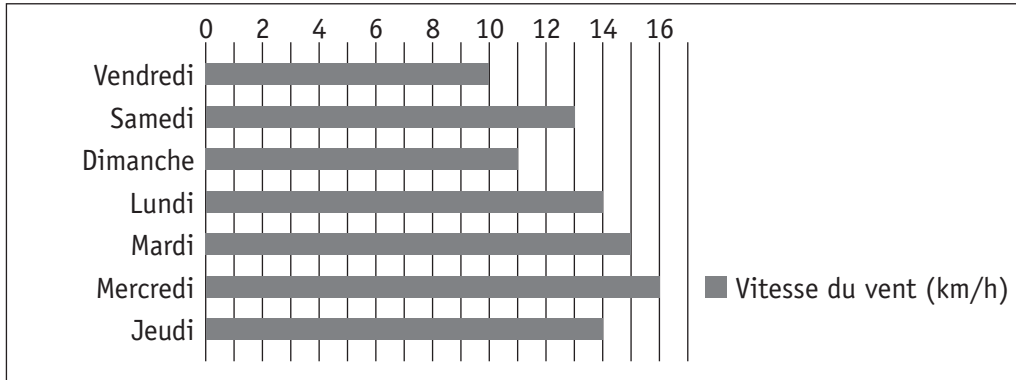
**Ensoleillé
ou peu nuageux**

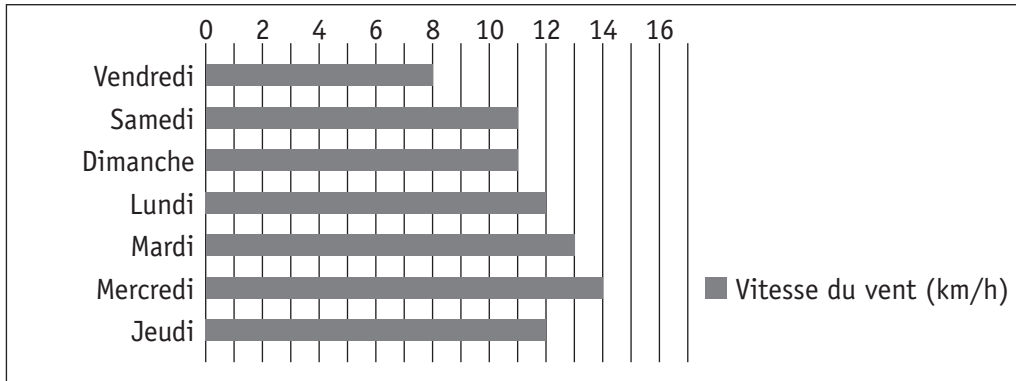
/4

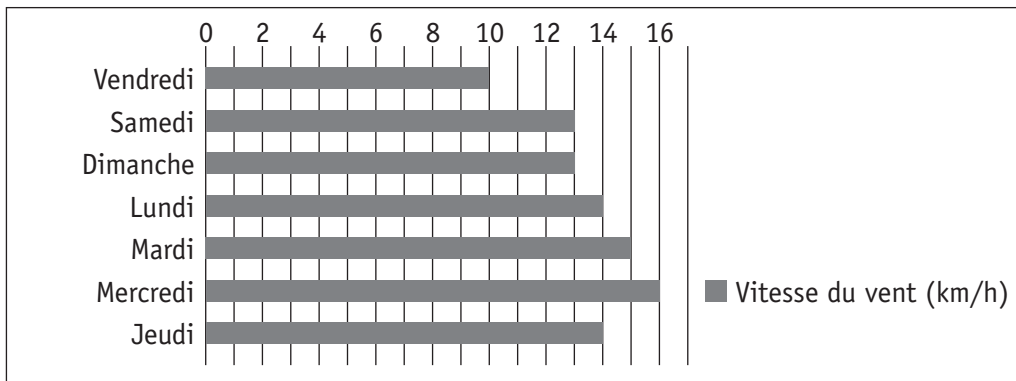
c) Voici les graphiques indiquant la vitesse du vent pour quatre semaines différentes.

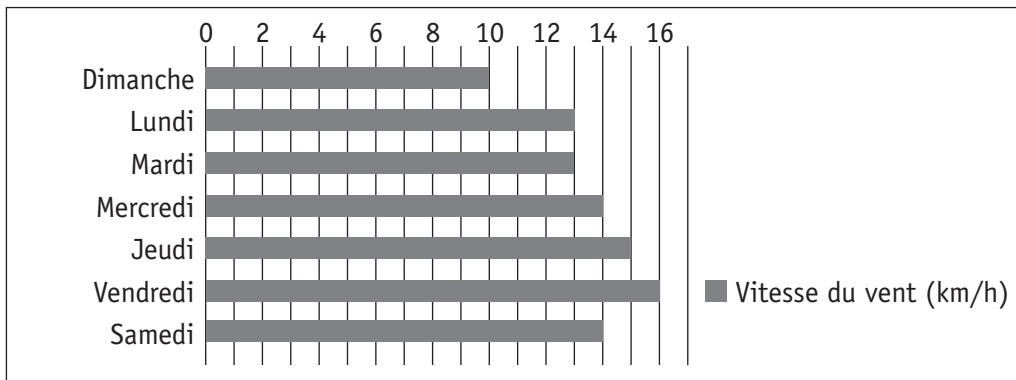
Quel est celui qui correspond à la semaine des prévisions du portfolio ?

COCHE-LE.









/1

L'APPAREIL LOCOMOTEUR ET

QUESTION

6

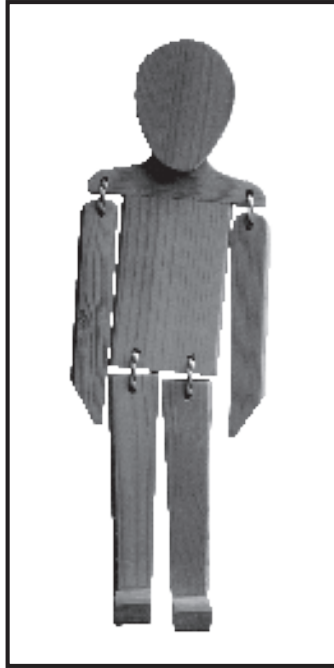


P. 8

Observe les positions que prend cet enfant puis observe le pantin en bois.



SA FONCTION DE MOBILITÉ



/2,5

a) **COCHE** les photos montrant des positions que seul l'enfant peut prendre, mais pas le pantin.

b) **EXPLIQUE** pour quelle(s) raison(s) l'enfant peut prendre ces positions alors que le pantin ne le peut pas.

/2

QUESTION 1

a) Quels sont les organes qui mettent les os en mouvement ?
COCHE les deux propositions correctes.



P. 8

Os

Muscles

Tendons

Articulations

Peau

/1

b) **ENTOURE** l'articulation du coude sur le **Schéma 1** .

/0,5

c) **COMPLÈTE** les deux schémas : **ÉCRIS** ce qui convient sur toutes les lignes.
 Sois le plus précis possible en utilisant les mots de la page 8 du portfolio.

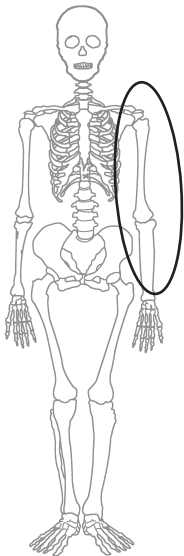


Schéma 1

Omoplate

Le _____
se _____

Le _____
se _____

C'est un mouvement _____

Schéma 2

Omoplate

Le _____
se _____

Le _____
se _____

C'est un mouvement _____

/5,5

LES CINQ SENS

QUESTION

8

COMPLÈTE le tableau.

Sens	Organes
le toucher	_____
_____	les oreilles
_____	les yeux
_____	le nez
_____	_____

/3

LES ÉTATS DE L'EAU

QUESTION

9

Dans la nature, on trouve de l'eau sous trois états différents. Complète le tableau.

ÉCRIS :

a) les deux états de l'eau manquants ;

b) chacune des sept propositions suivantes dans le tableau.

glace | pluie | grêle | neige | vapeur d'eau | buée | verglas

a)	Eau à l'état _____	Eau à l'état _____	Eau à l'état gazeux	/2
b)				/3,5



P. 10-11

Dans le portfolio page 10 (3^e paragraphe) et page 11 (schéma), on explique le principe de la machine à vapeur.

COMPLÈTE le texte ci-dessous en choisissant parmi les propositions suivantes :

ATTENTION : il y a des intrus.

liquide | fumée | vapeur | gazeux | évaporation | ébullition

Quand on chauffe de l'eau et qu'on la porte à _____ ,

elle se transforme en _____ .

L'eau passe ainsi de l'état liquide à l'état _____ .

La vapeur d'eau s'évacue ensuite dans le condenseur où elle se refroidit :

elle retourne à l'état _____ .

/2

DES CLASSEMENTS

QUESTION

11



P. 9

a) Tous les animaux de la page 9 du portfolio sont classés ci-dessous de deux façons différentes.

Choisis pour chaque classement une des caractéristiques ci-dessous.

Ils allaitent leurs petits.

Ils sautent.

Ils ont des plumes.

Ils rampent.

Ils nagent.

Ils pondent des œufs.

Ils ont des poils.

Ils ont un bec.

COMPLÈTE.

Classement 1

Déplacement



OUI

escargot
orvet

NON

vache
fourmi
grenouille
poule
lapin
canard

Classement 2

Mode de reproduction



OUI

fourmi
orvet
grenouille
escargot
poule
canard

NON

vache
lapin

/2

b) **ÉCRIS LE NOM** de chaque animal de la page 9 dans le nouveau classement ci-dessous.

Nombre de pattes 4	
↓	↓
OUI	NON

/1



Ministère de la Fédération Wallonie-Bruxelles
Administration générale de l'Enseignement et de la Recherche scientifique
Boulevard du Jardin Botanique, 20-22 – 1000 Bruxelles

D/2012/9208/35