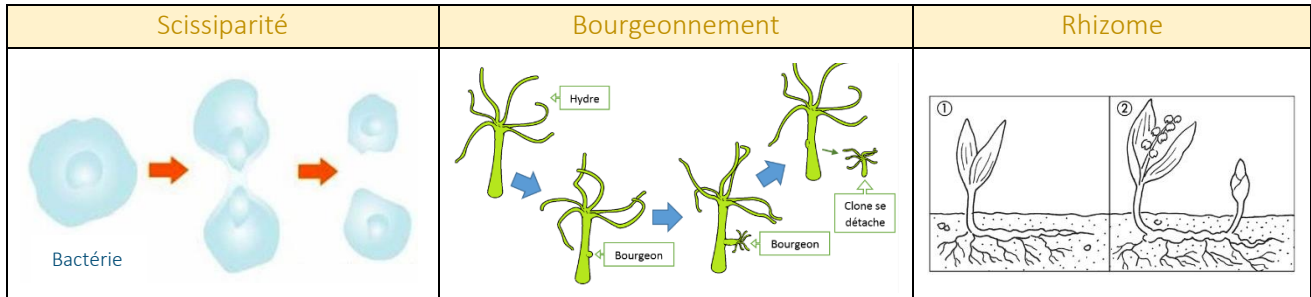


SYNTHÈSE : LA REPRODUCTION

I. Reproduction asexuée

Elle consiste à former un nouvel individu en l'absence du sexe opposé.



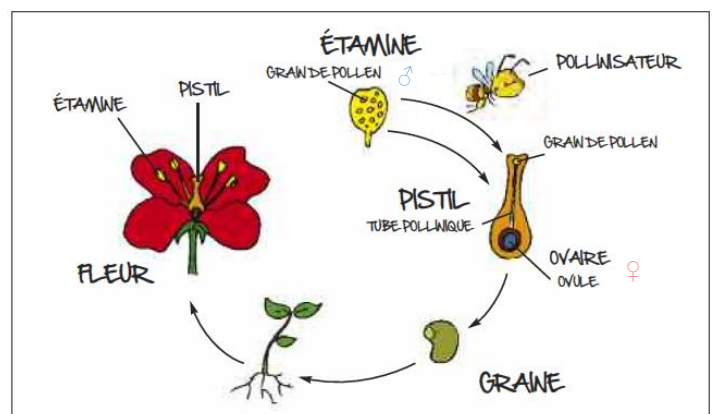
II. Reproduction sexuée

La **reproduction sexuée** est le type de reproduction durant lequel les cellules reproductrices (=gamètes) **mâles** et **femelles** s'unissent durant la fécondation pour former un *embryon*.

A. Les végétaux

Le *grain de pollen* (**gamète mâle**) est transporté, par des pollinisateurs comme l'abeille, jusqu'au pistil d'une autre fleur (qui contient un *ovule* = **gamète femelle**).

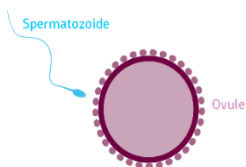
La fusion des cellules reproductrices transforme la **fleur** en un **fruit** qui contient des **graines**. Ainsi, une nouvelle plante peut pousser et produire, à son tour, des fleurs.



B. L'être humain

	Homme	Femme
Caractère sexuel	<u>Primaire</u> : Formation des spermatozoïdes <u>Secondaire</u> : pilosité, voix qui mue, acné...	<u>Primaire</u> : Production d'ovules <u>Secondaire</u> : Développement de la poitrine, acné...
Appareil reproducteur	Le pénis	Le vagin
Organe reproducteur	Les testicules (x2)	Les ovaires (x2)
Cellules reproductrices	Les spermatozoïdes	Les ovules
Schéma	<p>Le spermiducte La vessie Le colon La prostate La vésicule séminale L'anus Le testicule Le pénis L'urètre Le scrotum</p>	<p>pavillon de l'oviducte ovaire oviducte utérus vessie gros intestin clitoris petite lèvre grande lèvre vagin anus ovaire utérus col de l'utérus vagin</p>

a. Fécondation

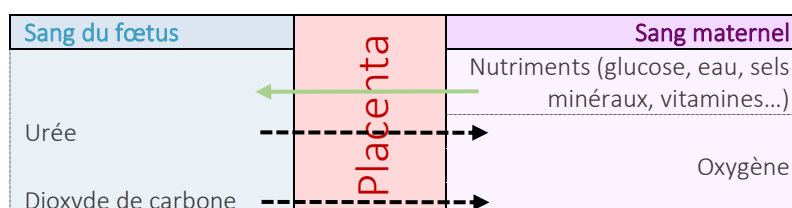
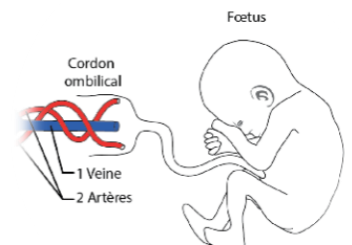


La fécondation est la **fusion** d'un **gamète mâle** (= spermatozoïde) et d'un **gamète femelle** (= ovule) pour donner un **embryon** (ou **zygote**). La rencontre se fait dans les *trompes de Fallope* (ou oviducte) qui finit par l'accrochement de l'embryon au niveau de l'utérus (= nidation).



b. Grossesse

Durant la grossesse, l'embryon se développera jusqu'à devenir un **foetus** (= être vivant qui ressemble à un humain) qui assure la nutrition et l'excrétion seulement via le **cordon ombilical** (relié au **placenta** qui est évacué après la grossesse [= délivrance]).



III. Ovipare/vivipare/ovovivipare

Les **ovipares** pondent des **œufs** ; la croissance de l'embryon se termine hors de l'organisme maternel, durant l'incubation (développement de l'embryon dans l'œuf).

Les **vivipares** donnent naissance à des jeunes déjà formés ; l'embryon se développe dans l'utérus de la mère, et est alimenté par le cordon ombilical.

Les **ovovivipares** donnent naissance à des jeunes déjà formés, qui se sont nourris et développés dans des œufs qui ont éclos à l'intérieur de la femelle, il n'y a alors pas de cordon ombilical entre la femelle et l'embryon.



IV. Cycle de vie

