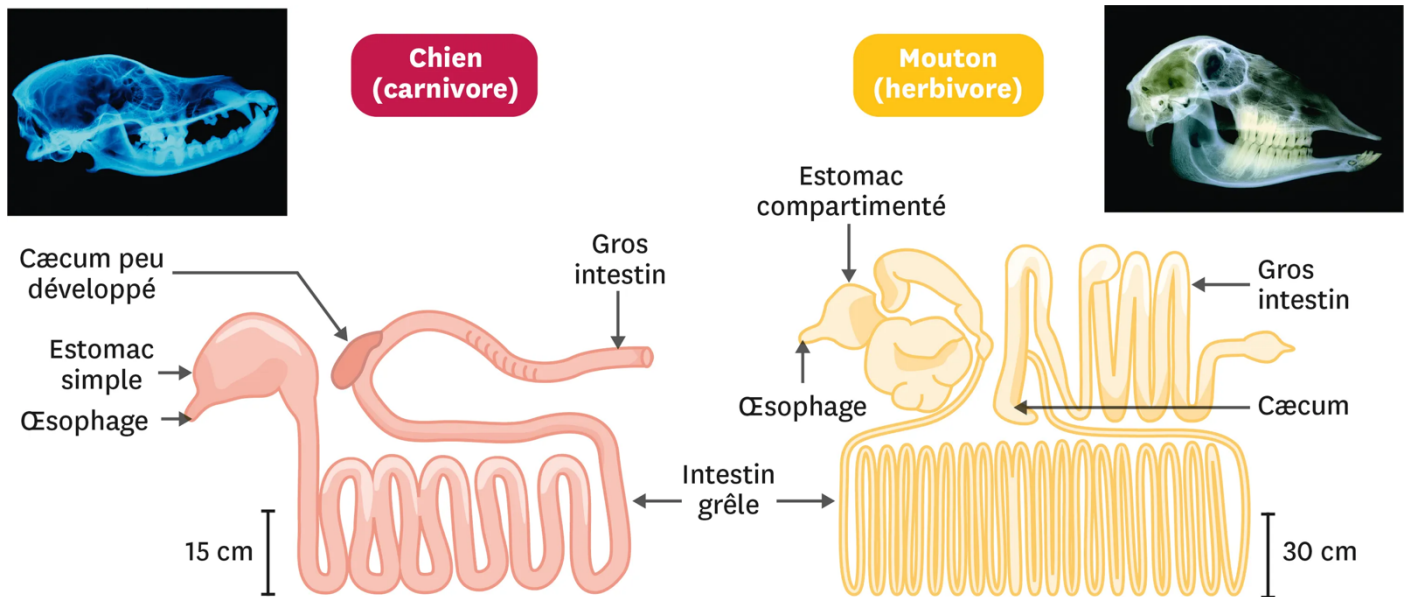


Exercice – La digestion chez certains vivants

En analysant le système digestif du chien et du mouton, **RÉPOND**S aux questions suivantes :



1) En observant particulièrement le crâne des deux vivants (sur l'image), quelle observation majeure constates-tu ? Explique.

.....

.....

.....

.....

2) L'intestin grêle du mouton est plus long. Pourquoi ?

.....

.....

.....

.....

3) Quel est le régime alimentaire des deux vivants présents ci-dessus ?

.....
.....

4) Existe-t-il un lien entre la dentition et le système digestif de ces vivants ? Explique.

.....
.....
.....
.....
.....
.....