









## Exercice – La circulation certains vivants

1. **COMPLÈTE** le tableau ci-dessous en indiquant une croix dans les cases correspondantes :

Vivants	Circulation complète	Circulation incomplète	Circulation simple	Circulation double	Circulation ouverte	Circulation fermée
Tigre 						
Papillon 						
Dinde 						
Salamandre 						
Homme 						
Lièvre 						
Libellule 						
Orang-outan 						

2. Ci-dessous, deux schémas de la circulation sanguin de deux êtres vivants. **RÉPONDS** aux questions à partir de ces schémas.

Schéma n°1

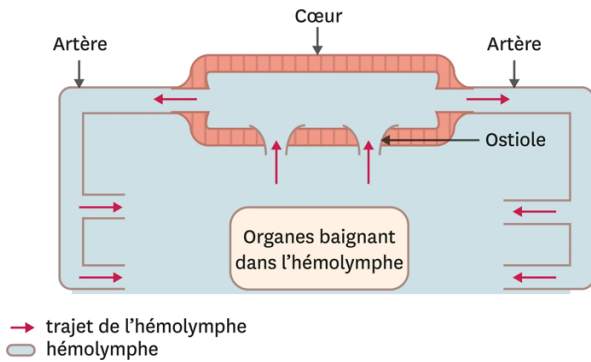
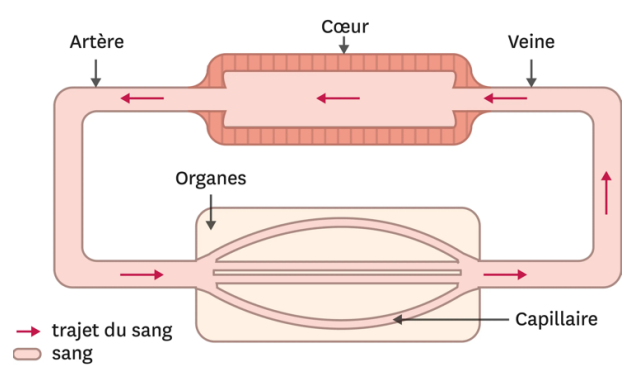


Schéma n°2



a) A quelle classe d'animaux correspond chaque schéma ?

Schéma n°1 : ..... ■ .....

Schéma n°2 : .....

b) Donne le nom d'un animal à qui le schéma pourrait correspondre.

Schéma n°1 : .....

Schéma n°2 : .....

c) Quelles sont les caractéristiques de la circulation pour chaque schéma ?

Schéma n°1 : .....

Schéma n°2 : .....