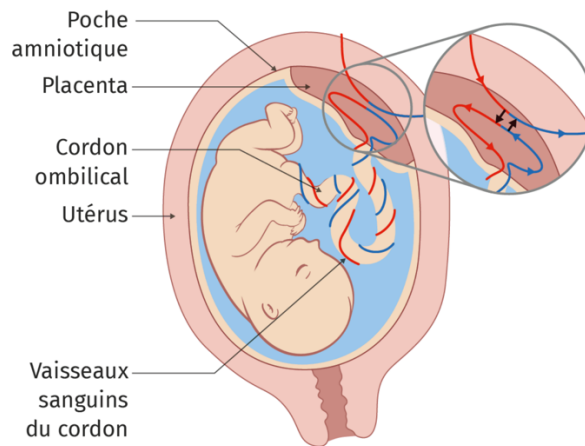


Exercice – La reproduction de l'Homme

Au cours des neuf mois de grossesse, le fœtus se développe progressivement à l'intérieur de l'utérus maternel, évoluant dans un environnement protecteur jusqu'à sa naissance.

1. **COMPLÈTE** la légende du schéma ci-dessous.



Légende : ————
———
———>

2. **EXPLIQUE** les échanges qui s'opèrent entre le fœtus et la maman.

.....

.....

.....

.....

.....

.....

.....